



**REXPONDER**

[WWW.REXPONDER.COM](http://WWW.REXPONDER.COM)

# CAMILLA RIGIDA

WWW.REXPONDER.COM / INFO@REXPONDER.COM



## ● MATERIAL

Polietileno de alta resistencia

## ● CARACTERISTICAS Y BENEFICIOS

- Camilla larga con capacidad de flotación.
- Traslucida a rayos X no absorbe fluido corporales.
- Diseño elevado para fácil levantamiento
- 20 puntos de agarres grandes y 8 agarres medianos para correcto anclaje de inmovilizador de cuerpo completo e inmovilizador de cráneo

## ● Tamaño

184 x 45 x 6cm

## ● Capacidad

185 Kg

**Modelo REX-01**

ÚLTIMA ACTUALIZACIÓN 11/04/2024

Las Imágenes son ilustrativas para mostrar las características generales, el artículo puede variar sin previo aviso.

**REXPONDER**

# INMOVILIZADOR DE CRÁNEO

WWW.REXPONDER.COM / INFO@REXPONDER.COM



## MATERIAL

Espuma insulada y pintura horneada

## CARACTERISTICAS Y BENEFICIOS

- Hecho de espuma insulada
- Cómodas cintas para barbilla y frente.
- Orificios grandes a la altura de los oídos para facilitar el monitoreo de los mismos.
- Interferencia mínima con rayos X-, resonancia magnética y escáner CT.
- Cubiertos con vinil a prueba de agua
- Compatible con camillas rígidas y collarines cervicales.

**Modelo REX-02**

ÚLTIMA ACTUALIZACIÓN 11/04/2024

Las Imágenes son ilustrativas para mostrar las características generales, el artículo puede variar sin previo aviso.

**REXPONDER**

# COLLARIN

WWW.REXPONDER.COM / INFO@REXPONDER.COM



## MATERIAL

Plástico y espuma flexible

## CARACTERISTICAS Y BENEFICIOS

- Puede ser utilizado en 4 posiciones diferentes ya que cuenta con botones de seguridad a los costados y esto le da una gran versatilidad.
- Es fácil de usar, fácil de limpiar y fácil de transportar.
- Está diseñado para todo tipo de pacientes
- Reusable



**Modelo REX-03**

ÚLTIMA ACTUALIZACIÓN 11/04/2024

Las Imágenes son ilustrativas para mostrar las características generales, el artículo puede variar sin previo aviso.

**REXPONDER**

# BOYA DE RESCATE

WWW.REXPONDER.COM / INFO@REXPONDER.COM



## ● CARACTERISTICAS Y BENEFICIOS

- La boya de rescate Rexponder posee la máxima flotación ya que cuenta con un mejor diseño que la versión regular.
- Cuenta con dos asas de agarre que permiten asegurar de forma comfortable al nadador.
- Su color naranja permite que sea fácil de identificar

## ● Tamaño

27.5" x 8.5" x 6"

## ● Color

Naranja

**Modelo REX-04**

ÚLTIMA ACTUALIZACIÓN 11/04/2024

Las Imágenes son ilustrativas para mostrar las características generales, el artículo puede variar sin previo aviso.

**REXPONDER**

# FERULA MOLDEABLE

WWW.REXPONDER.COM / INFO@REXPONDER.COM



## MATERIAL

Está fabricada con un centro de aluminio el cual se encuentra cubierto con dos capas de neopreno muy resistente.

## CARACTERISTICAS Y BENEFICIOS

- Es muy flexible y fácil de usar
- Es traslucida a los rayos "x"
- Producida bajo estándares alemanes.
- Se vuelve extremadamente rígida y brinda soporte a una extremidad fracturada o lesionada.
- Ligera y compacta fácil de llevar en botiquines.
- No es tóxica
- A prueba de agua y es reusable.



## TAMAÑO

92 x 11 cm

## Color

Bicolor: Naranja-Azul

**Modelo REX-05**

ÚLTIMA ACTUALIZACIÓN 11/04/2024

Las imágenes son ilustrativas para mostrar las características generales, el artículo puede variar sin previo aviso.

**REXPONDER**

# FERULA NEUMÁTICA

WWW.REXPONDER.COM / INFO@REXPONDER.COM



## MATERIAL

Está fabricado con plástico tipo cristal y cuentan con un cierre de nylon

## CARACTERÍSTICAS Y BENEFICIOS

- Hecho de plástico tipo cristal
- Incluye bomba manual
- Consta de 6 piezas
  - Pierna completa
  - Media pierna
  - Pie y tobillo
  - Medio Brazo
  - Mano y muñeca

## Peso

1 Kg.

**Modelo REX-06**

ÚLTIMA ACTUALIZACIÓN 11/04/2024

Las Imágenes son ilustrativas para mostrar las características generales, el artículo puede variar sin previo aviso.

**REXPONDER**

# TORNIQUETE CAT

WWW.REXPONDER.COM / INFO@REXPONDER.COM



## ● CARACTERISTICAS Y BENEFICIOS

- Efectivo en oclusión de hemorragias en extremidades superiores e inferiores.
- Controla rápidamente hemorragias
- Diseñado para ser usado en diferentes condiciones climáticas.
- Pequeño y económico

## ● Tamaño

96 x 3.8 cm



**Modelo REX-07**

ÚLTIMA ACTUALIZACIÓN 11/04/2024

Las Imágenes son ilustrativas para mostrar las características generales, el artículo puede variar sin previo aviso.

**REXPONDER**

# TUBO DE RESCATE

WWW.REXPONDER.COM / INFO@REXPONDER.COM



## MATERIAL

Poliuretano y recubrimiento de vinil

## CARACTERISTICAS Y BENEFICIOS

-Recubrimiento de vinil y Poliuretano hace que el tubo tenga una mejor resistencia,  
-Cuenta con clips plásticos en las orillas del tubo lo cual lo hace más versátil al momento de ser utilizado.

## Peso

1.300 kg

## Tamaño

40"

## Color

Rojo

**Modelo REX-08**

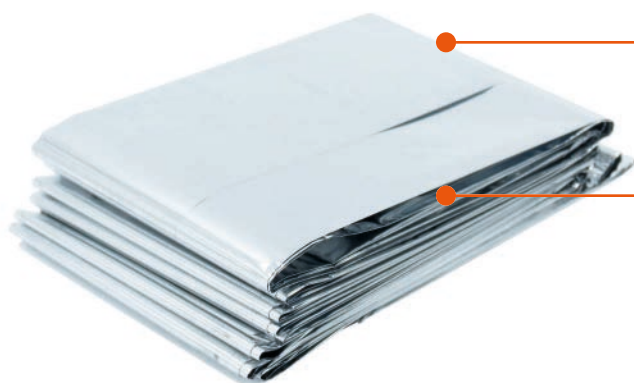
ÚLTIMA ACTUALIZACIÓN 11/04/2024

Las imágenes son ilustrativas para mostrar las características generales, el artículo puede variar sin previo aviso.

**REXPONDER**

# MANTA TÉRMICA DE EMERGENCIA

WWW.REXPONDER.COM / INFO@REXPONDER.COM



## MATERIAL

Está hecha de PET aislante y polyester

## CARACTERISTICAS Y BENEFICIOS

- Provee de protección para diferentes ambientes.
- Retiene/Refleja 90% del calor corporal
- A prueba de agua y clima
- Puede ser usada para refugio de emergencia, actividades al aire libre como campismo, montañismo, deportes de aventura y supervivencia.



## Color

Aluminizada

## Tamaño

130 x 210cm

**Modelo REX-10**

ÚLTIMA ACTUALIZACIÓN 11/04/2024

Las Imágenes son ilustrativas para mostrar las características generales, el artículo puede variar sin previo aviso.

**REXPONDER**

# POCKET MASK

WWW.REXPONDER.COM / INFO@REXPONDER.COM



## MATERIAL

Está hecha de poliestireno (Válvula) y PVC (la máscara)

## CARACTERISTICAS Y BENEFICIOS

- Útil para adulto y niño.
- Especial para entrenamientos y emergencias generales.
- Diseñada para evitar contaminación cruzada entre el rescatista y la víctima, cuando se realiza el RCP.
- Por ser transparente permite que el rescatista ver el color de los labios de la víctima y revisas la presencia de vómito.
- Pequeña, muy ligera, y fácil de cargar.

**Modelo REX-11**

ÚLTIMA ACTUALIZACIÓN 11/04/2024

Las Imágenes son ilustrativas para mostrar las características generales, el artículo puede variar sin previo aviso.

**REXPONDER**

# BOTIQUÍN REXIMED

WWW.REXPONDER.COM / INFO@REXPONDER.COM



Su tamaño práctico y de gran capacidad lo hace ideal para los profesionales de la atención.

## Contenido

- Abatelenguas de madera paq. C/25 pzas.
- Alcohol gel de 250 ml.
- Algodón sobre de 12 gr
- Apósitos no estériles 8x18 cm. Paq. C/5 pzas.
- Baumanómetro aneroide C/ Estetoscopio sencillo
- Benzal frasco de 115 ml.
- Cinta microporo de 1.25x5 m
- Compresa fría desechable
- Compresa caliente desechable
- Cubrebocas desechables paq.c/5 pzas
- Venditas adhesivas color piel con antiséptico paq. C/10 pzas.
- Solución oftálmica
- Férula moldeable
- Gasas estériles de 10x10 cm. Paq. C/10 pzas
- Pares de guantes de látex no estériles
- Isodine espuma frasco de 120 ml.
- Jabón quirúrgico frasco de 120 ml.
- Jeringas desechables paq. C/3 medidas (1 ml, 3 ml, 5 ml)
- Lámpara de diagnóstico reusable
- Lava ojos de plástico

*\* Las Imágenes son ilustrativas para mostrar las características generales, el artículo puede variar sin previo aviso.*

ÚLTIMA ACTUALIZACIÓN 11/04/2024

**REXPONDER**

# BOTIQUÍN REXIMED

WWW.REXPONDER.COM / INFO@REXPONDER.COM



- Pocket Mask
- Pinzas de kelly rectas
- Sábana de aluminio
- Termómetro oral
- Tijeras de botón de 14 cm.
- Tijeras de trabajo pesado
- Venda elástica de 5 cm.
- Venda elástica de 10 cm.
- Venda elástica de 15 cm.
- Vendaje Traingular (2)



## Medidas

50cm x 20cm x 27cm

## Color

Rojo, Azul

**Modelo REX-14**

ÚLTIMA ACTUALIZACIÓN 11/04/2024

Las Imágenes son ilustrativas para mostrar las características generales, el artículo puede variar sin previo aviso.

**REXPONDER**

# BOTIQUIN MOCHILA REXIMED PLUS EQUIPADO

WWW.REXPONDER.COM / INFO@REXPONDER.COM



El botiquín REXPONDER está fabricado con poliéster plastificado de la más alta calidad, lo cual lo hace muy resistente y duradero, también cuenta con una correa ajustable para su fácil traslado (3.8cm de ancho) y con cinta reflejante en costados, parte frontal y superior del botiquín. (2.5cm de ancho. Ideal para los profesionales de la atención de emergencias, médicos, enfermeras, paramédicos, clubes deportivos, equipos de fútbol, escuelas, departamentos de seguridad industrial, obras en construcción, etc.

## Contenido

- Abatelenguas de madera paq. C/25 pzas.
- Alcohol gel de 250 ml.
- Algodón sobre de 12 gr
- Apósitos no estériles 8x18 cm. Paq. C/5 pzas.
- Baumanómetro aneroide C/ Estetoscopio sencillo
- Benzal frasco de 120 ml.
- Cabestrillo adulto
- Juego de cánulas orofaríngeas
- Cinta microporo de 1.25x5 m
- Compresa fría desechable
- Compresa caliente desechable
- Cubre bocas desechables paq.c/5 pzas
- Venditas adhesivas color piel con antiséptico paq. C/10 pzas.

## Medidas

48cm x 22cm x 29cm

## Color

Rojo, Azul

**Modelo REX - 14 PLUS**

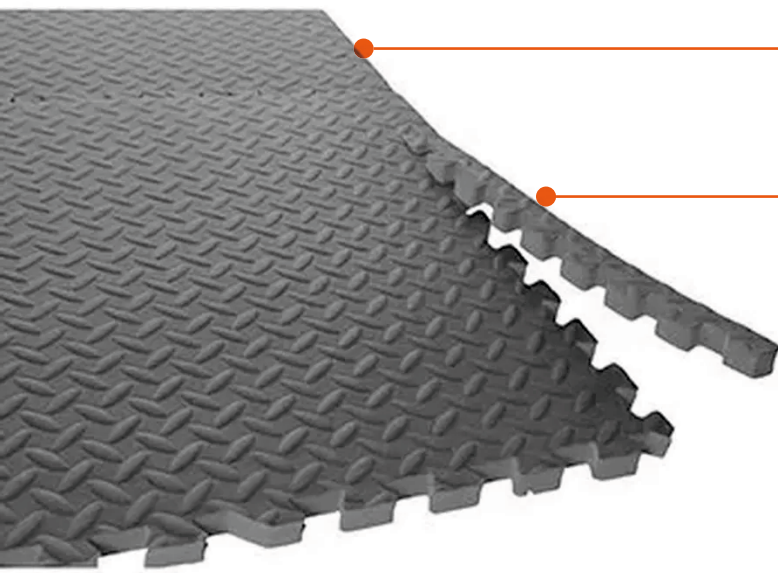
ÚLTIMA ACTUALIZACIÓN 11/04/2024

**REXPONDER**



# PISO PARA EJERCICIO

WWW.REXPONDER.COM / INFO@REXPONDER.COM

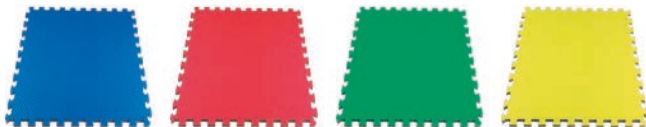


## MATERIAL

Espuma insulada y pintura horneada

## CARACTERISTICAS Y BENEFICIOS

- Paquete De Piso Para Gimnasio.
- Ideal para pequeñas o grandes áreas.  
Media pulgada de grosor.
- Tipo rompecabezas de 60 cms x 60 cms.  
Color Gris Oscuro.
- El paquete incluye 4 piezas que abarca un área total de 1.44 mts.
- De la marca Quality Fitness.



**Modelo REX-15**

ÚLTIMA ACTUALIZACIÓN 11/04/2024

Las Imágenes son ilustrativas para mostrar las características generales, el artículo puede variar sin previo aviso.

**REXPONDER**

# TRANSPORTADOR DE PACIENTES

WWW.REXPONDER.COM / INFO@REXPONDER.COM



## ● CARACTERÍSTICAS Y BENEFICIOS

- La tabla deslizante para transferencias REXPONDER, permite transferir cómodamente a pacientes desde camas, camillas, mesas de operaciones, mesas de rayos X, etc.
- Apta para transferir pacientes de entre dos superficies con una desnivel de hasta 20 cm, y separadas entre sí hasta 20 cm.
- La tabla REXPONDER es la ligera y consta de un núcleo rígido acolchado y una funda exterior súper-deslizante de muy baja fricción, que permite realizar una transferencia segura y rápida con un mínimo esfuerzo.
- El conjunto permite una rápida y fácil limpieza.

## ● Especificaciones

- Medida.- 170cm x 47cm x 2cm
- Medida Plegable.- 85cm x 47cm x 4cm

## ● Peso

2.5kg

## ● Color

Rojo, Azul

**Modelo REX-16**

ÚLTIMA ACTUALIZACIÓN 11/04/2024

Las Imágenes son ilustrativas para mostrar las características generales, el artículo puede variar sin previo aviso.

**REXPONDER**

# CATRE PLEGABLE

[WWW.REXPONDER.COM](http://WWW.REXPONDER.COM) / [INFO@REXPONDER.COM](mailto:INFO@REXPONDER.COM)



## CARACTERISTICAS Y BENEFICIOS

- El catre plegable REXPONDER tiene un diseño ergonómico de gran duración, con malla ultra ligera y estructura reforzada con remaches.
- Fabricado con aluminio de alta calidad y poliéster 600D, fácil de montar y desmontar sin herramientas.
- Adecuado para acampar, cuidado hospitalario, milicia, eventos deportivos, cama para invitados, es un producto cómodo para el descanso sin ocupar espacio.

## Especificaciones

194cm x 66cm x 46cm

## Peso

6 kg

## Resistencia

160 kg



**Modelo REX-17**

ÚLTIMA ACTUALIZACIÓN 11/04/2024

Las imágenes son ilustrativas para mostrar las características generales, el artículo puede variar sin previo aviso.

**REXPONDER**

# BANCO MEDICO GIRATORIO

WWW.REXPONDER.COM / INFO@REXPONDER.COM



## CARACTERISTICAS Y BENEFICIOS

- El banco giratorio REXPONDER tiene un diseño clásico y cómodo el cual lo hace muy versátil para ser utilizado en salones, consultorios médicos, etc.
- Cuenta también con una base de estrella con 5 ruedas extra suaves para mayor estabilidad y seguridad

## Especificaciones

Medidas.- 45-61cm (ajuste por pistón)

## Peso

5 kg

**Modelo REX-18**

ÚLTIMA ACTUALIZACIÓN 11/04/2024

Las Imágenes son ilustrativas para mostrar las características generales, el artículo puede variar sin previo aviso.

**REXPONDER**

# CAMILLA PARA AMBULANCIA

WWW.REXPONDER.COM / INFO@REXPONDER.COM



## CARACTERISTICAS Y BENEFICIOS

-La camilla automática para ambulancias esta fabricada a base de aluminio de alta resistencia, también tiene 4 ruedas giratorias lo cual facilita su movilidad y puede ser manejada por una sola persona.

Puede ser utiliza en hospitales, salas de emergencia y ambulancias.

- Altura y respaldo ajustable
- Cuenta con colchón elaborado en hule espuma
- Bloqueo de seguridad en llantas
- Cinturones de seguridad con hebilla
- Barandales de protección



## Especificaciones

Medidas.- 194cm x 55cm x 48cm.

Medidas.- 180cm x 45cm (plegado)

Ajuste del respaldo.- 0 a 60°

## Peso

25 kg

## Capacidad de soporte:

Menor a 160 kg.

**Modelo REX-20**

ÚLTIMA ACTUALIZACIÓN 11/04/2024

Las imágenes son ilustrativas para mostrar las características generales, el artículo puede variar sin previo aviso.

**REXPONDER**

# SILLA PARA ESCALERAS

WWW.REXPONDER.COM / INFO@REXPONDER.COM



## ● CARACTERISTICAS Y BENEFICIOS

- La silla de rescate REXPONDER esta diseñada para pacientes que requieran bajar escaleras o algún desnivel que no cuente con rampa.
- Se pueden maniobrar en lugares estrechos ya que cuenta 4 ruedas que hacen fácil el deslizamiento y tiene dos cinturones de seguridad, cuenta con una varilla de elevación.

## Especificaciones

52cm x 48cm x 91cm (abierto)  
92cm x 52cm x 19cm (plegado)

## Peso

11 Kg

## Capacidad de soporte:

160 kg.

**Modelo REX-22**

ÚLTIMA ACTUALIZACIÓN 11/04/2024

Las Imágenes son ilustrativas para mostrar las características generales, el artículo puede variar sin previo aviso.

**REXPONDER**

# CAMILLA PLEGABLE

[WWW.REXPONDER.COM](http://WWW.REXPONDER.COM) / [INFO@REXPONDER.COM](mailto:INFO@REXPONDER.COM)



## CARACTERISTICAS Y BENEFICIOS

- La camilla portátil REXPONDER esta hecha de material compuesto de aluminio de alta calidad y materiales impermeables de poliéster 600D.
- La camilla cuenta con 4 bases (pies) y con dos estilo plegables de uso (largo y ancho) lo que facilita el transporte y el espacio.
- El tejido es resistente al agua, y al clima hostil y es muy fácil de limpiar
- Nuestra camilla plegable se describe por su peso ligero, versátil, calidad sólida, fácil de hacer.
- La camilla REXPONDER plegable se utiliza esencialmente para las instalaciones del médico, los focos de crisis y el campo para transportar a los pacientes y a las personas heridas.

## Especificaciones

205cm x 53cm x 13cm (abierto)  
102cm x 17cm x 8cm (plegado)

## Peso

5 Kg

## Capacidad de soporte:

160 kg.



Las Imágenes son ilustrativas para mostrar las características generales, el artículo puede variar sin previo aviso.

**Modelo REX-23**

ÚLTIMA ACTUALIZACIÓN 11/04/2024

**REXPONDER**

# CARRO DE EMERGENCIAS

WWW.REXPONDER.COM / INFO@REXPONDER.COM



## CARACTERÍSTICAS Y BENEFICIOS

- El carro de emergencia REXPONDER es un equipo médico indispensable en toda área donde exista riesgo vital para el paciente; contempla una serie de características, insumos y aditamentos necesarios para enfrentar las maniobras de soporte vital básico y avanzado intrahospitalario que favorecen la sobrevivencia del paciente.
- Esta hecho de plástico rotomoldeado de alta resistencia y es fácil de limpiar y esterilizar.



## Especificaciones

- 5 cajones c/ divisiones
- Porta sueros
- Charola para desfibrilador
- Tabla RCP (media)
- Seguro para cajones
- Bote de basura
- Freno en las ruedas
- 75cm x 48cm x 92cm

**Modelo REX-27**

ÚLTIMA ACTUALIZACIÓN 11/04/2024

Las Imágenes son ilustrativas para mostrar las características generales, el artículo puede variar sin previo aviso.

**REXPONDER**

# CAMILLA DE PLÁSTICO AMARILLA

WWW.REXPONDER.COM / INFO@REXPONDER.COM



## ● CARACTERÍSTICAS Y BENEFICIOS

- La camilla REXPONDER esta fabricada con polietileno de alta densidad, lo cual la hace más resistente al peso y al paso del tiempo.
- Cuenta con 2 cinturones de seguridad ajustables, es aprueba de agua y es fácil de limpiar.
- También puede ser utilizada en rayos X, MRI, CT.

## ● Especificaciones

● 184cm x 45cm x 6cm

## ● Peso

● 7.5 kg

## ● Resistencia

185 kg

**Modelo REX-29**

ÚLTIMA ACTUALIZACIÓN 11/04/2024

Las Imágenes son ilustrativas para mostrar las características generales, el artículo puede variar sin previo aviso.

**REXPONDER**

# CAMILLA PLÁSTICA TIPO CUCHARA

[WWW.REXPONDER.COM](http://WWW.REXPONDER.COM) / [INFO@REXPONDER.COM](mailto:INFO@REXPONDER.COM)



## CARACTERÍSTICAS Y BENEFICIOS

La camilla REXPONDER esta hecha de plástico de la más alta calidad, esto la hace durable y resistente, cuenta con dos cerraduras laterales las cuales al presionarlas hacen que la camilla se separe haciendo más facil el fijar al paciente sin tener que ser movido.

## Especificaciones

190 cm x 45 cm x 7 cm (abierto)  
120 cm x 45 cm x 7 cm (plegado)

## Peso

7 Kg

## Capacidad de soporte:

160 kg.

**Modelo REX-32**

ÚLTIMA ACTUALIZACIÓN 11/04/2024

Las Imágenes son ilustrativas para mostrar las características generales, el artículo puede variar sin previo aviso.

**REXPONDER**

# CAMILLA MARINA PLEGABLE

[WWW.REXPONDER.COM](http://WWW.REXPONDER.COM) / [INFO@REXPONDER.COM](mailto:INFO@REXPONDER.COM)



## CARACTERISTICAS Y BENEFICIOS

La camilla marina REXPONDER esta fabricada con aluminio de la más alta calidad, esto la hace resistente y ligera a la vez, cuenta con 2 cinturones de seguridad los cuales sirven para fijar al paciente.

La cubierta de la camilla REXPONDER esta fabricada con una mezcla de PVC y Poliester 600D lo cual la hace resistente, duradera y facil de limpiar

## Especificaciones

190 cm x 50 cm x 3 cm (abierto)  
95 cm x 50 cm x 7 cm (plegado)

## Peso

4 Kg

## Capacidad de soporte:

160 kg.



**Modelo REX-33**

ÚLTIMA ACTUALIZACIÓN 11/04/2024

Las Imágenes son ilustrativas para mostrar las características generales, el artículo puede variar sin previo aviso.

**REXPONDER**

# MESA PARA CAMA DE HOSPITAL

WWW.REXPONDER.COM / INFO@REXPONDER.COM



## CARACTERISTICAS Y BENEFICIOS

- La mesa para cama de hospital es de acero inoxidable.
- La altura es ajustable

## Especificaciones

74 cm x 102 cm

## Peso

8 Kg



**Modelo REX-35**

ÚLTIMA ACTUALIZACIÓN 11/04/2024

Las imágenes son ilustrativas para mostrar las características generales, el artículo puede variar sin previo aviso.

**REXPONDER**

# CAMILLA MARINA CON RUEDAS

WWW.REXPONDER.COM / INFO@REXPONDER.COM



## CARACTERISTICAS Y BENEFICIOS

Esta fabricada con aluminio de la más alta calidad, esto la hace resistente y ligera a la vez, cuenta con 2 cinturones de seguridad los cuales sirven para fijar al paciente, la cubierta esta fabricada con una mezcla de PVC y Poliester 600D lo cual la hace resistente, duradera y facil de limpiar

Cuenta con 2 ruedas las cuales hacen facil el maniobrar en lugares estrechos y de dificil acceso

## Especificaciones

190 cm x 50 cm x 20 cm (abierto)  
95 cm x 50 cm x 9 cm (plegado)

## Peso

7 Kg

## Capacidad de soporte:

160 kg.



Las Imágenes son ilustrativas para mostrar las características generales, el artículo puede variar sin previo aviso.

**Modelo REX-34**

ÚLTIMA ACTUALIZACIÓN 11/04/2024

**REXPONDER**

# CAMILLA DE IMPACTO PARA AMBULANCIA

WWW.REXPONDER.COM / INFO@REXPONDER.COM



## CARACTERISTICAS Y BENEFICIOS

- Esta Camilla está fabricada con aluminio de alta calidad y cuenta colchón de espuma.
- Cuenta con cuatro ruedas frontales las cuales ayudan a ajustarse a la altura de diferentes ambulancias.
- Tiene un candado de seguridad que debe abrirse al momento de meter la camilla a la ambulancia y debe cerrarse al momento de sacarla.
- Ya que cuenta con 2 asas, solo se necesita de una persona para operarla.
- Con un juego de elementos fijos se puede asegurar la camilla.

## Especificaciones

MAYOR ALTURA (190cm x 55cm x 90cm)  
MENOR ALTURA (190cm x 55cm x 26cm)

## Peso

38 Kg

## Capacidad de soporte:

160 kg.



Las Imágenes son ilustrativas para mostrar las características generales, el artículo puede variar sin previo aviso.

**Modelo REX-37**

ÚLTIMA ACTUALIZACIÓN 11/04/2024

**REXPONDER**

# CARRO CAMILLA TIJERA RECLINABLE

WWW.REXPONDER.COM / INFO@REXPONDER.COM



## CARACTERÍSTICAS Y BENEFICIOS

- La camilla REXPONDER esta fabricada en aleación de aluminio de alta resistencia y cuenta con un sistema de ajuste de altura mediante una manivela.
- La superficie de la cama se puede separar y utilizar como camilla, cuenta con 4 ruedas, dos son bloqueables.
- Este artículo es idóneo para gimnasios, hospitales, instalaciones fijas o portátiles, etc. con el fin de trasladar paciente y heridos también se puede utilizar en operación general.
- Respaldo ajustable hasta 90°

## Especificaciones

MAYOR ALTURA (190 x 55 x 88 cm)  
MENOR ALTURA (190 x 55 x 50 cm)

## Peso

32 Kg

## Capacidad de soporte:

160 kg.

**Modelo REX-38**

ÚLTIMA ACTUALIZACIÓN 11/04/2024

Las imágenes son ilustrativas para mostrar las características generales, el artículo puede variar sin previo aviso.

**REXPONDER**

# SILLA CAMILLA

WWW.REXPONDER.COM / INFO@REXPONDER.COM



## ● CARACTERISTICAS Y BENEFICIOS

- Este producto está fabricado en aluminio de alta calidad.
- Para transferir a los pacientes en un espacio reducido.
- Puede ser utilizada como silla y como camilla
- El asiento está hecho de un vinilo suave y fácil de limpiar.
- Se puede plegar, y almacenar en la ambulancia
- Con dos ruedas en la parte inferior y dos pies en la parte superior.

## Especificaciones

185 x 54 x 20cm (Abierto)  
97 x 54 x 9cm (Cerrado)

## Peso

8 kg

## Capacidad

160 kg



**Modelo REX-39**

ÚLTIMA ACTUALIZACIÓN 11/04/2024

Las imágenes son ilustrativas para mostrar las características generales, el artículo puede variar sin previo aviso.

**REXPONDER**

# TABLA RCP

WWW.REXPONDER.COM / INFO@REXPONDER.COM



## CARACTERISTICAS Y BENEFICIOS

-La placa de presión de reanimación cardiopulmonar de RCP es muy útil para primeros auxilios y capacitación, ya que permite a los pacientes mantener la posición abierta de las vías respiratorias durante todo el proceso de rescate de RCP, dirigirse mejor a los pacientes con lesión de la columna cervical y evitar lesiones secundarias en la columna vertebral causadas por abrir las vías respiratorias y tomar una posición de cabeza hacia arriba durante la RCP. La placa de prensado está hecha de plástico de polietileno de alta densidad, con una superficie sólida y un extremo cóncavo que puede mantener la cabeza del paciente inclinada hacia atrás.



## Especificaciones

64 x 43 x 8 cm

## Peso

1 kg

**Modelo REX-40**

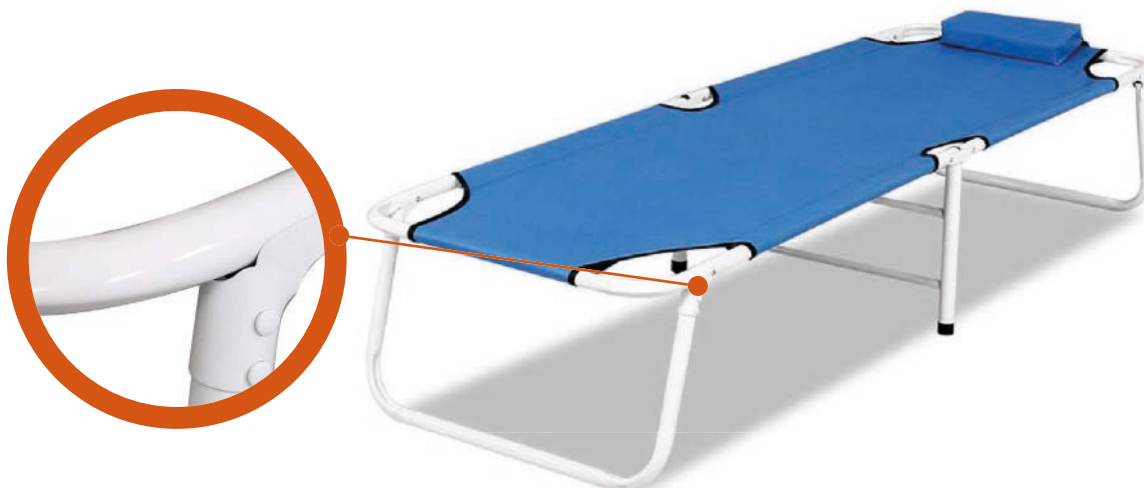
ÚLTIMA ACTUALIZACIÓN 11/04/2024

Las imágenes son ilustrativas para mostrar las características generales, el artículo puede variar sin previo aviso.

**REXPONDER**

# CAMA PLEGABLE CON ALMOHADA

WWW.REXPONDER.COM / INFO@REXPONDER.COM



## CARACTERÍSTICAS Y BENEFICIOS

- El producto está hecho de una mezcla de acero y aluminio de alta calidad, con tela de poliéster 600D.
- Fácil de transportar, usar para interiores y exteriores, fuerte y cómodo.
- Puede imprimir un logotipo personalizado.

## Especificaciones

190 x 55 x 30cm (abierto)

96 x 55 x 11cm (plegado)

## Peso

6 Kg

## Capacidad de soporte:

130 kg.



**Modelo REX-41**

ÚLTIMA ACTUALIZACIÓN 11/04/2024

Las imágenes son ilustrativas para mostrar las características generales, el artículo puede variar sin previo aviso.

**REXPONDER**

# CARRO PARA INSTRUMENTAL

WWW.REXPONDER.COM / INFO@REXPONDER.COM



## CARACTERÍSTICAS Y BENEFICIOS

- Este producto está hecho de Materiales no magnéticos.
- Ruedas no magnéticas.
- Cuenta con un cajón extraíble, más espacio de almacenamiento
- Para MRI, habitación CT, etc.

## Especificaciones

64 x 45 x 90cm

## Capacidad

25 kg



**Modelo REX-42**

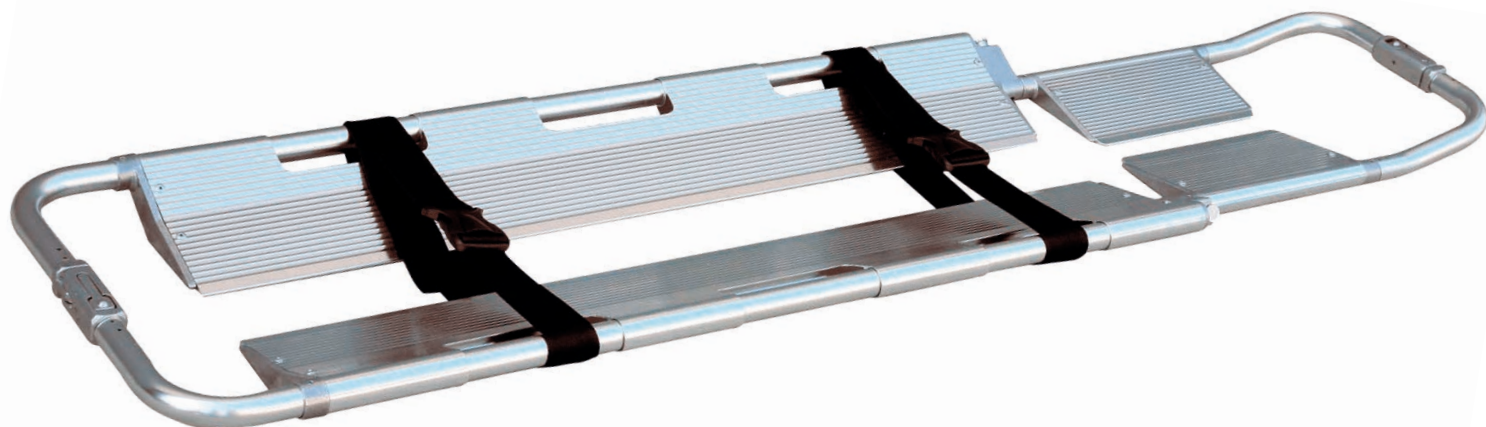
ÚLTIMA ACTUALIZACIÓN 11/04/2024

Las imágenes son ilustrativas para mostrar las características generales, el artículo puede variar sin previo aviso.

**REXPONDER**

# CAMILLA DE ALUMINIO TIPO CUCHARA

WWW.REXPONDER.COM / INFO@REXPONDER.COM



## CARACTERISTICAS Y BENEFICIOS

La camilla REXPONDER esta fabricada con aluminio de la más alta calidad, esto la hace resistente y ligera a la vez, cuenta con 2 cinturones de seguridad los cuales sirven para fijar al paciente.

Se puede separar presionando dos cerraduras laterales, permitiendo la fijación del paciente sin moverlo. Longitud ajustable para adaptarse a diversas necesidades. Diseño que facilita la limpieza y mantenimiento.

## Especificaciones

202cm x 42cm x 7cm (abierto)  
118cm x 42cm x 7cm (plegado)

## Peso

8 Kg

## Capacidad de soporte:

160 kg.



**Modelo REX-43**

ÚLTIMA ACTUALIZACIÓN 11/04/2024

Las imágenes son ilustrativas para mostrar las características generales, el artículo puede variar sin previo aviso.

**REXPONDER**